

19.04.11

gültig ab:

Seite: 1 / 1

Art.-Nr.:	Qualität	Bezeichnung / Format		kg/St.
		Länge/Breite/Dicke (mm)	St./Garn. St./Pal.	
<b><u>Zugformsteine N+F, Nut und Feder</u></b>				
<b><u>270 mm lang, 45 mm stark, 180/180 mm Innenquerschnitt</u></b>				
1wt-2819	HWw	ganzer Stein HBO+	36	20,20
1wt-2823	HWw	Winkelstücke 90° HBO paarweise	36	20,20
1wt-2822	HWw	Winkelstücke 135° paarweise	36	20,20
1wt-2821	HWw	halber Stein 133 mm lang	60	10,00
1wt-2820	HWw	Putzöffnung D 110 gerade	36	19,50
1wt-3160	HWw	Putzöffnung D 110	36	19,50
1wt-3161	HWw	90° Nut paarweise Putzöffnung D 110	36	19,50
1wt-2674	HWw	90° Feder, paarweise Putzdeckel D 120 auß	500	0,65
<b><u>Rauchrohraufnahme GD Gasdicht</u></b>				
1wt-3258	HWw	Rauchrohraufnahme GD 270.270.100	93	7,40
1wt-3259	HWw	Stutzen f.Rohr 160 Edelstahl		0,50
1wt-3260	HWw	Stutzen für Rohr 180 weit Edelstahl		0,50
1wt-3261	HWw	Stutzen für Rohr 180 eng Edelstahl		0,50
1wt-3262	HWw	Dichtset f. Rohr 160 Dichtring, Dichtschnur, Spezial-Sand		1,00
1wt-3263	HWw	Dichtset f. Rohr 180 Dichtring, Dichtschnur, Spezial-Sand		1,00

# Zugformsteine N+F

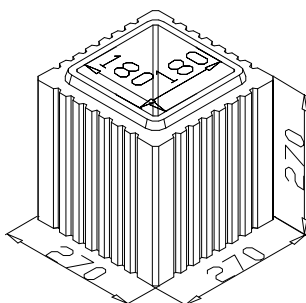


Zugformsteine N+F in **HBO+** Qualität:

- Formschlüssiger Verbund durch Nut und Feder.
- Rationelles und zeitsparendes Arbeiten.
- Handliches Format 270x270x270 mm.
- Wandstärke 45 mm.
- Vergrößerung der Wärmetauscherfläche durch Profilierung.

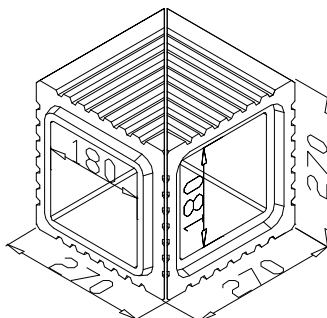
## Artikel-Nr.: wt-2819

Zugformstein mit Nut und Feder  
270x270x270 mm (lxbxh),  
Innenquerschnitt 180/180 mm



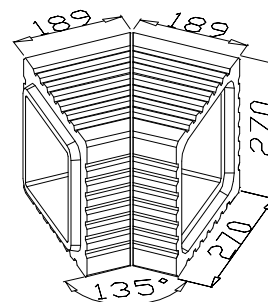
## Artikel-Nr.: wt-2823

Winkelstücke 90°, paarweise  
Innenquerschnitt 180/180 mm



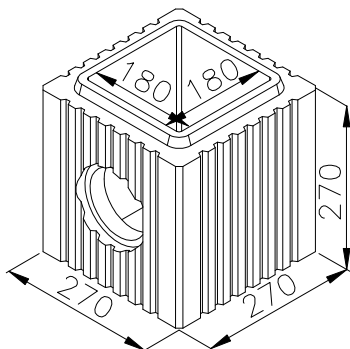
## Artikel-Nr.: wt-2822

Winkelstücke 135°, paarweise  
Innenquerschnitt 180/180 mm



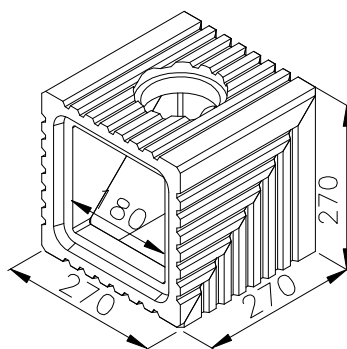
## Artikel-Nr.: wt-2820

mit Putzöffnung Ø 110 mm, gerade  
270x270x270 mm (lxbxh),  
Innenquerschnitt 180/180 mm



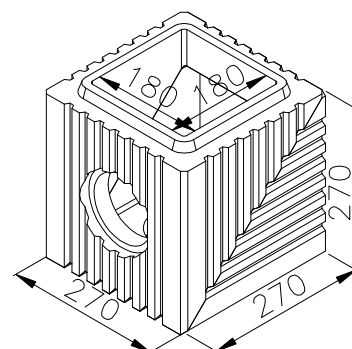
## Artikel-Nr.: wt-3160

mit Putzöffnung Ø 110 mm,  
Winkelstücke 90°,  
Nut, paarweise  
Innenquerschnitt 180/180 mm



## Artikel-Nr.: wt-3161

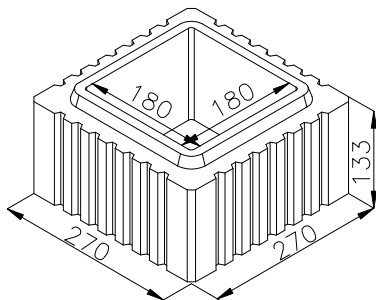
Stein mit Putzöffnung Ø 110 mm,  
Winkelstücke 90°, Feder, paarweise  
Innenquerschnitt 180/180 mm



# Zugformsteine N+F

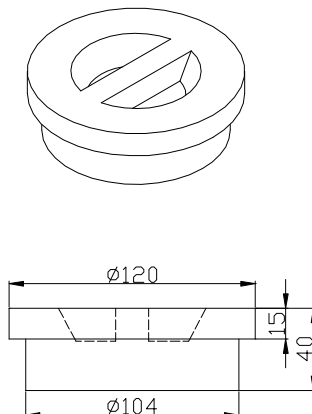
## Artikel-Nr.: wt-2821

Zugformstein mit Nut und Feder,  
profiliert, halber Stein  
270x270x133 mm (lxbxh),  
Innenquerschnitt 180/180 mm



## Artikel-Nr.: wt-2674

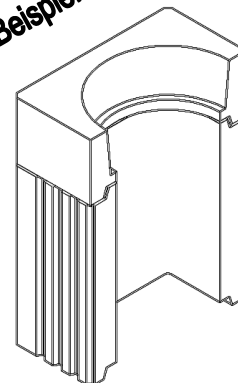
Putzdeckel Ø 120 mm



## Artikel-Nr. wt-3258

Rauchrohraufnahme GD  
Gasdicht  
(siehe Datenblatt)

**Beispiel**



Die Nut des Bodens paßt auf die Feder der Zugformsteine N+F.

### Verarbeitung:

Nut und Feder mit keramisch abbindendem Mörtel verbinden, wir empfehlen **Kachelofenmörtel K (Art.-Nr.: m-ek25p)**.

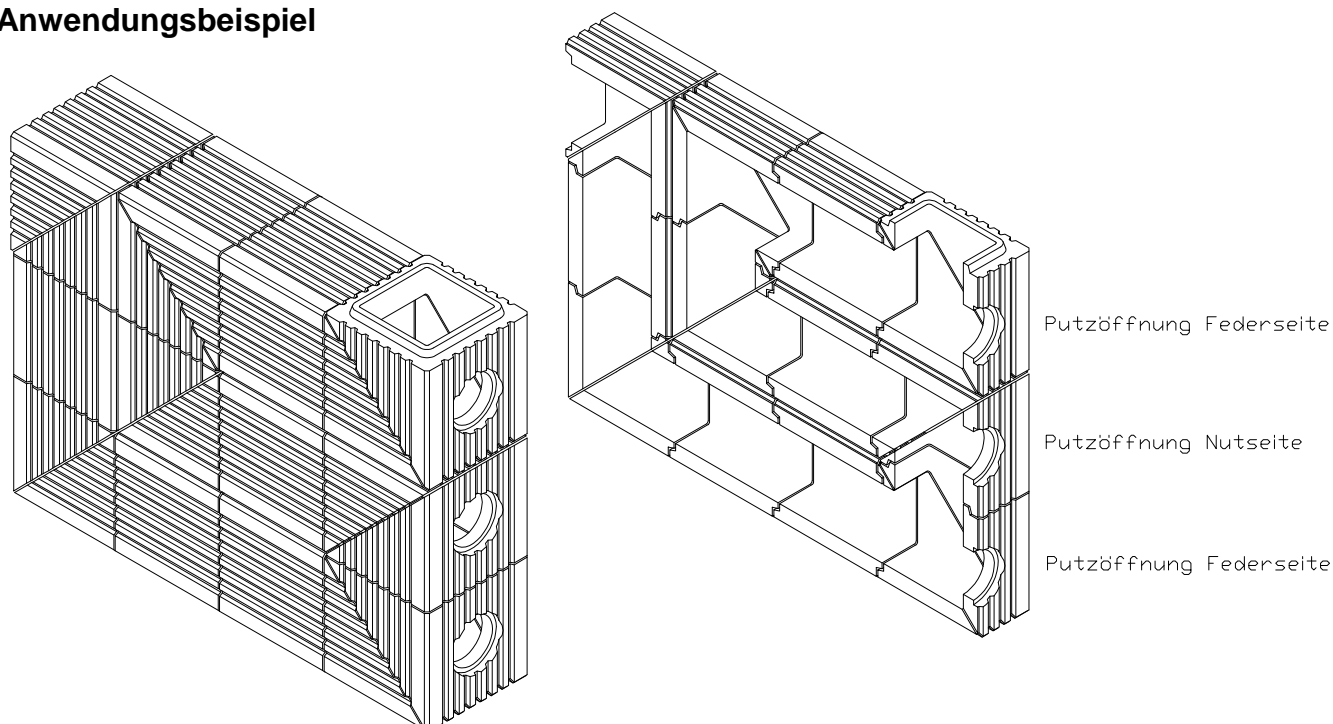
Alle stumpfen Verbindungen (Ecksteinhälften) verkleben mit Feuerfestkleber, wir empfehlen **Didotect 135-V (Art.-Nr.: udpk10e)** und mehrfach klammern.

Bei durchschnittlichem Betreiberverhalten und geschlossenen Systemen ist der Zugaufbau einschalig möglich. Die Dichtheit wird durch die Außenhülle der Anlage gewährleistet.

### **Unsere zusätzliche Empfehlung:**

Die ersten 1-2 Zugmeter sollten mit einem Vorschub von mind. 3 cm versehen werden oder handwerklich z.B. mit Normalsteinen erstellt werden.

### **Anwendungsbeispiel**



# Rauchrohraufnahme GD



Art. Nr.: wt-3258

**Rauchrohraufnahme GD Gasdicht**, Außenabmessung 270x270x100 mm  
Materialqualität: **Cordierit** (hohe Temperaturwechselbeständigkeit, niedrige Ausdehnung)

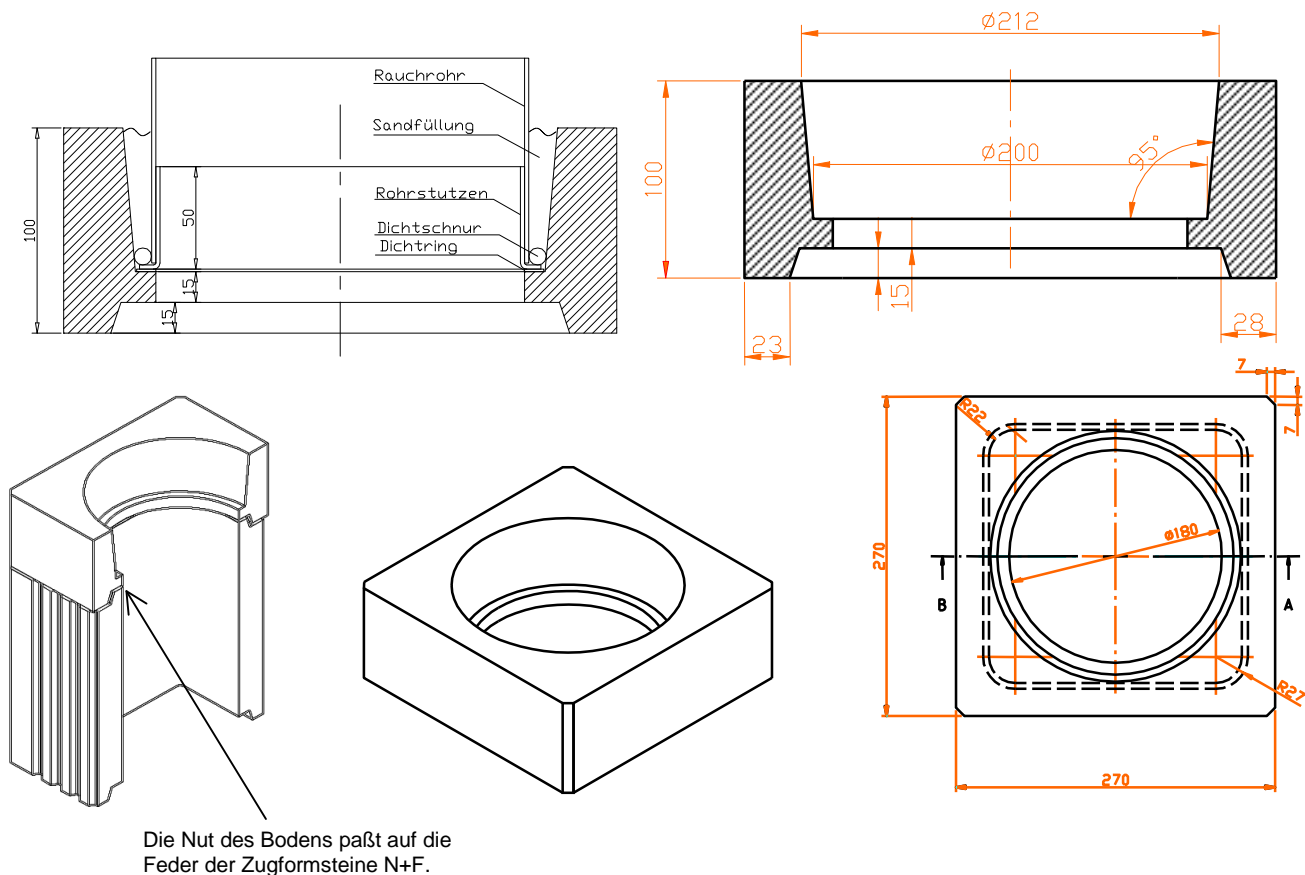
Geeignet für eine dauerhafte und gasdichte Verbindung zwischen Feuerstätte und nachgeschalteten Zügen bzw. Schornstein.

In die Rauchrohraufnahme GD wird ein Edelstahl-Rohrstutzen mit Rand eingelegt und auf diesen das Verbindungsrauchrohr aufgesetzt (passende Rohrstutzen für verschiedene Rauchrohrdurchmesser siehe Rückseite). Eine rauchgasdichte Verbindung wird erreicht durch den Einsatz des zusätzlich erhältlichen **Dichtsets**, bestehend aus

1. einem **Dichtring** (biolösliches Fasermaterial, Stärke 4 mm, Außendurchmesser 200 mm), der auf die Grundfläche der Aufnahme aufgelegt wird,
2. einer **Dichtschnur** (hochtemperaturbeständig, Durchmesser 12 mm bzw. 20 mm, Länge 70 cm), die um das Rauchrohr gelegt wird,
3. **Spezial-Sand** im Beutel ca. 1 kg (Körnung 0-0,5 mm) der lose zwischen der Wandung der Rauchrohraufnahme GD und der Außenseite des Rauchrohres eingebracht wird.

Art. Nr.: wt-3262 Karton Dichtset für Rauchrohr  $\varnothing$  160 mm bestehend aus Dichtring, Dichtschnur 20 mm und Spezial-Sand.

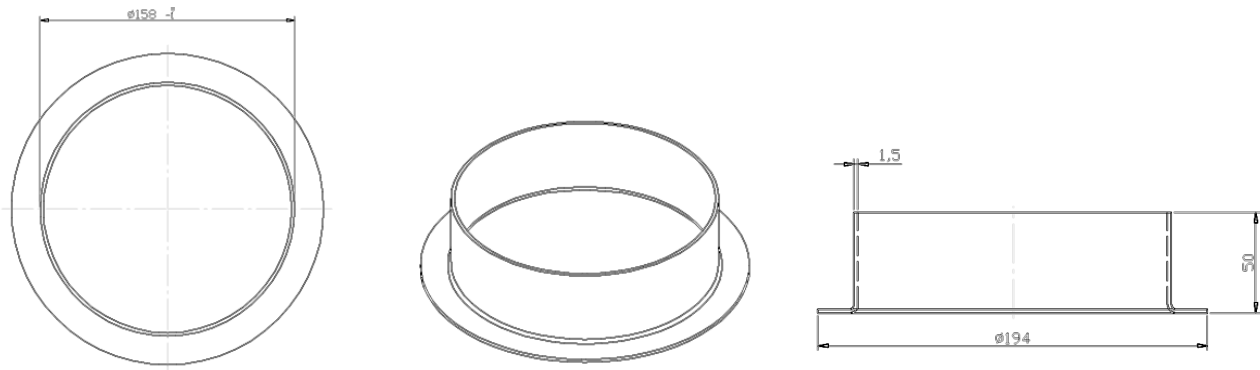
Art. Nr.: wt-3263 Karton Dichtset für Rauchrohr  $\varnothing$  180 mm bestehend aus Dichtring, Dichtschnur 12 mm und Spezial-Sand.



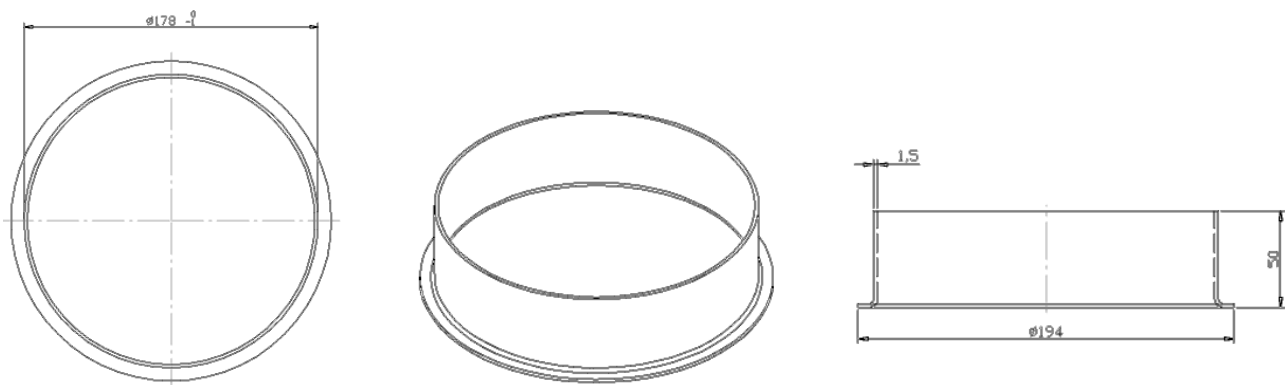
# Rauchrohraufnahme GD

---

**Art. Nr.: wt-3259** Rohrstützen (Außen  $\varnothing$  158 mm) mit angeheftetem Ringflansch für Rauchrohr  $\varnothing$  160 mm; Edelstahl, Wandstärke 1,5 mm.



**Art. Nr.: wt-3260** Rohrstützen (Außen  $\varnothing$  178 mm) mit angebördeltem Rand für Rauchrohr  $\varnothing$  180 mm (weites Ende); Edelstahl, Wandstärke 1,5 mm.



**Art. Nr.: wt-3261** Rohrstützen (Außen  $\varnothing$  171 mm) mit angebördeltem Rand für Rauchrohr  $\varnothing$  180 mm (enges Ende); Edelstahl, Wandstärke 1,5 mm.

